

área lote	1 248,54 m2
área implantação	1 248,54 m2
área construção	2 439,28 m2
substitui	descrição

## Lote 9 - Centro de Apoio à Instalação Empresarial e de Instalações de Serviços

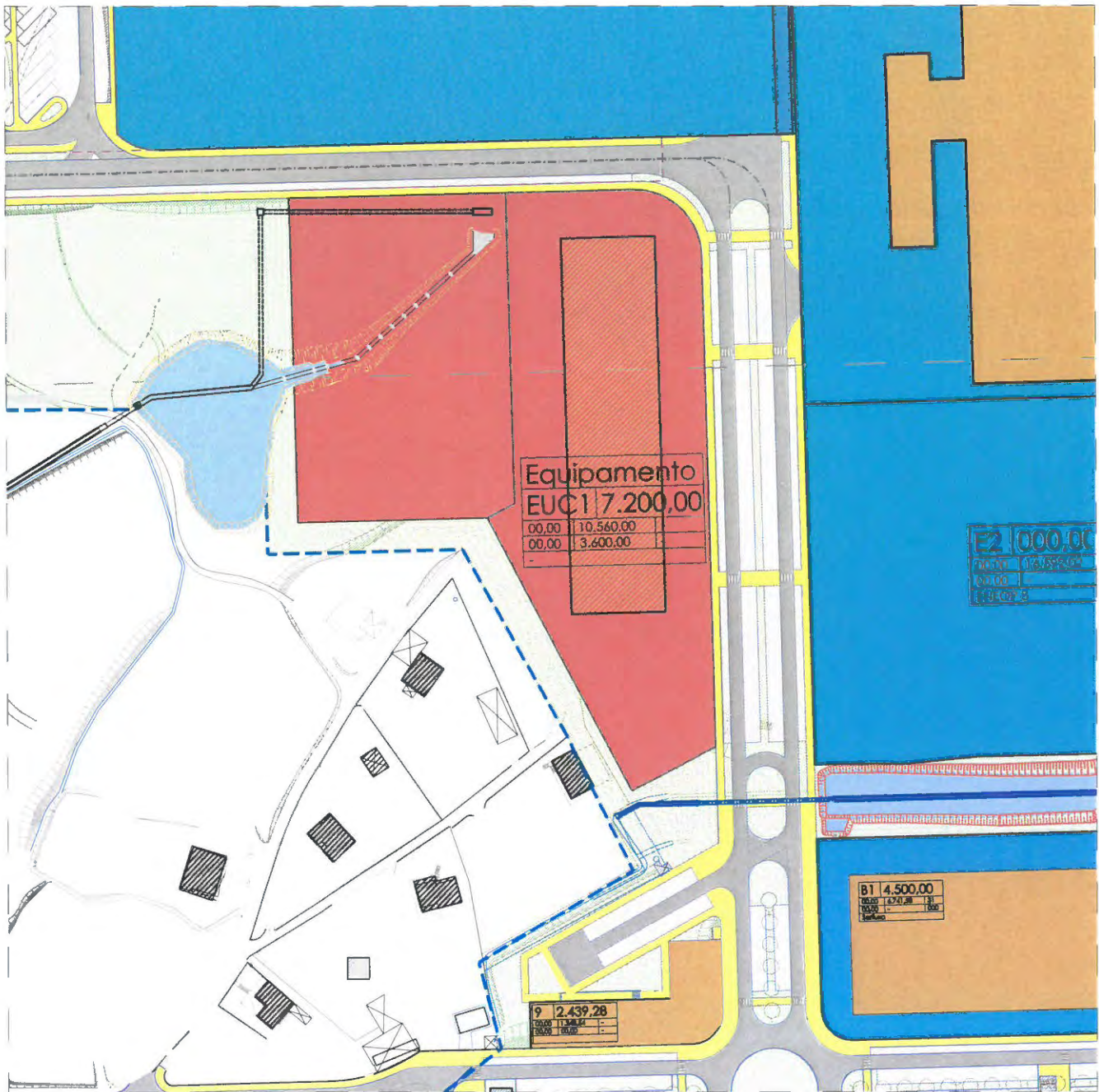
promotor	Câmara Municipal de Viana do Castelo	localização	Lanheses - Viana do Castelo Nacional 103		
designação	Planta	escala(s)	1:500		
15-2015-01	PP	A	001	1A	2019-05-02
processo	fase	especialidade	desenho	versão e revisão	data



CÂMARA MUNICIPAL DE VIANA DO CASTELO  
DOPC - DIVISÃO DE PROJECTO

Marta Monteiro | arq  
Hugo Soares | arq





área lote	10 560,00 m <sup>2</sup>
área implantação	3 600,00 m <sup>2</sup>
área construção	7 200,00 m <sup>2</sup>
substitui	descrição

<b>Equipamento</b>					
promotor Câmara Municipal de Viana do Castelo				localização Lanheses - Viana do Castelo Nacional 103	
designação Planta				escola(s) 1:2000	
15-2015-01	PP	A	001	1A	2019-05-02
processo	fase	especialidade	desenho	versão e revisão	data



CÂMARA MUNICIPAL DE VIANA DO CASTELO  
DOPC - DIVISÃO DE PROJECTO

Marta Manteira | arq  
Hugo Soares | arq