



G e s t i n V i a n a

Parques Empresariais de Viana do Castelo, SA



PARQUE | INVEST
Sociedade Promotora de Parques Industriais, S.A.

GESTINVIANA

A **GestinViana - Parques Empresariais de Viana do Castelo, S.A.**, empresa cujo corpo accionista é composto pela Parque-Invest - Sociedade Promotora de Parques Industriais, S.A., pela Câmara Municipal de Viana do Castelo e pela Associação Empresarial de Viana do Castelo, tem como missão a dinamização, promoção e gestão de parques empresariais no Concelho de Viana do Castelo, segundo conceitos modernos de gestão de espaços de localização empresarial.

Presta ainda um conjunto de serviços associados à **localização empresarial**, nomeadamente através da oferta de **soluções integradas** adaptadas às necessidades efectivas do cliente.

PARQUE EMPRESARIAL DE LANHESES

O primeiro projecto da GestinViana, que se pretende emblemático, é o **Parque Empresarial de Lanheses**, que por si só constitui uma iniciativa sem precedentes em Viana do Castelo, colmatando uma carência estrutural existente.

Permitindo às empresas uma escolha de localização, representa muito mais do que o espaço físico das suas instalações, mas acima de tudo uma aposta numa lógica empreendedora, em que os factores **Inovação, Qualidade e Qualificação Ambiental** estão bem presentes.

LOCALIZAÇÃO

Localização privilegiada em termos de acessibilidade.

Acessibilidades:

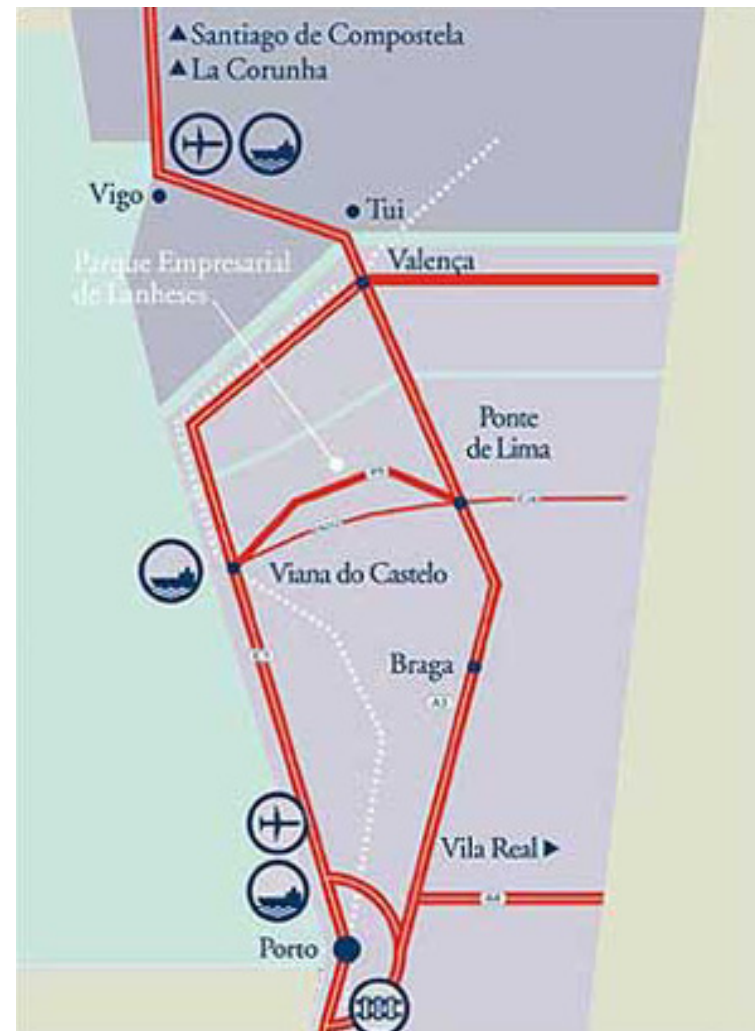
IC1 – (Viana – Porto) ... 17 Km
Auto-estrada A3 10 Km
(Porto - Valença)
Terminal Ferroviário... ..18 Km
IP90,5 Km
(Viana - Ponte de Lima - A3 / IC 28)

Portos de Mar:

Viana do Castelo 20 Km
Leixões 78 Km
Vigo85 Km

Aeroportos:

Porto 75 Km
Vigo80 Km



INFRAESTRUTURAS

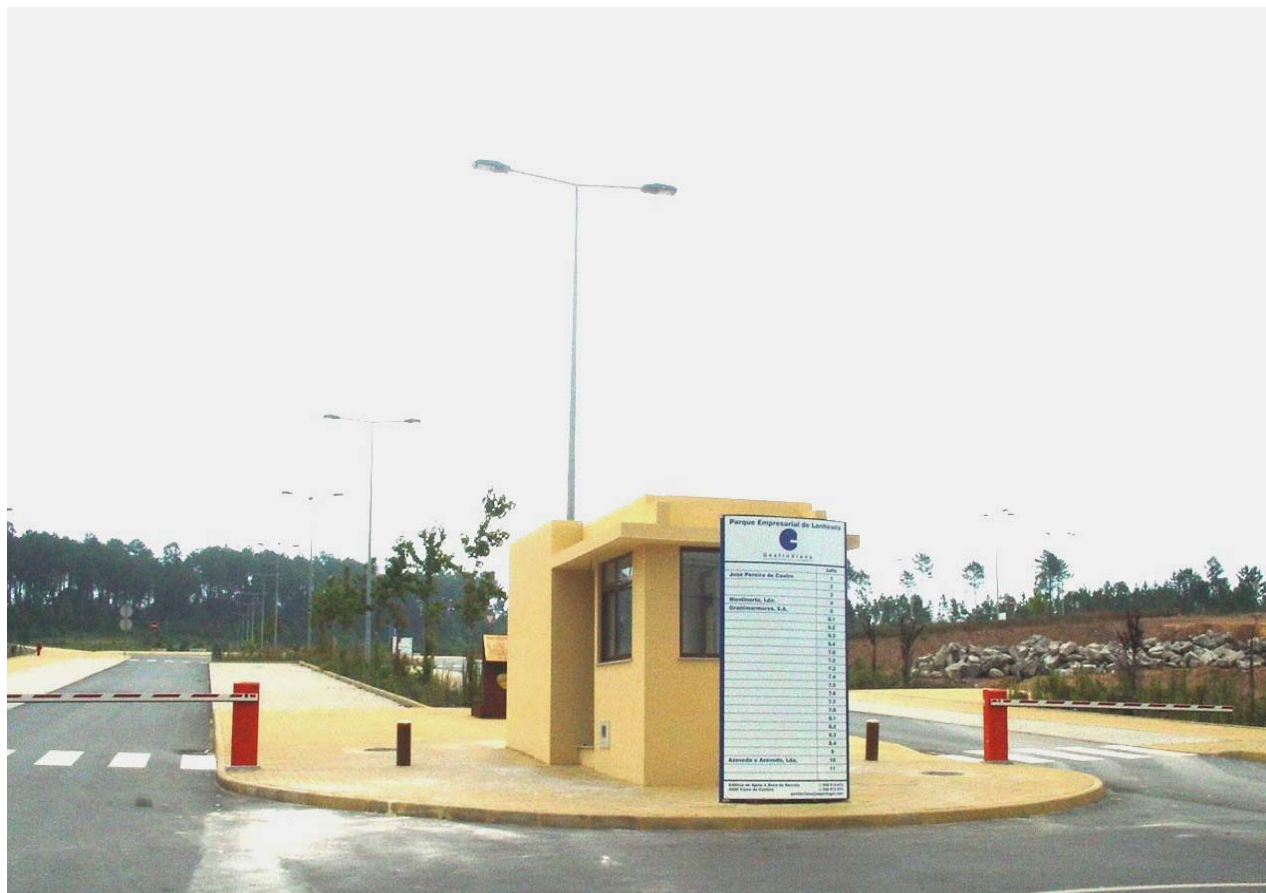
O Parque Empresarial de Lanheses beneficia de completas infra-estruturas, nomeadamente:

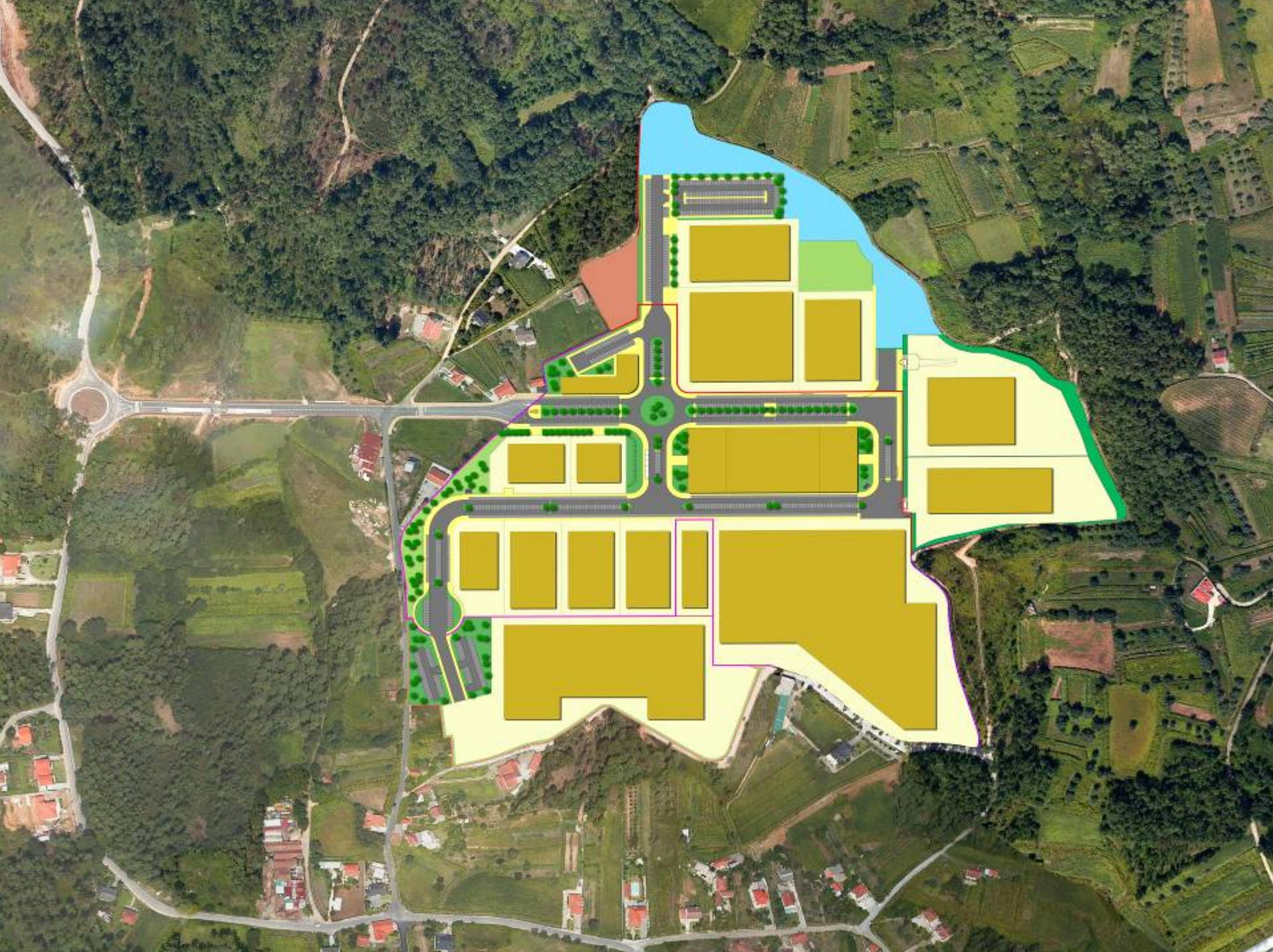
- ✓ Rede de distribuição de energia eléctrica BT e MT, de telecomunicações e de gás natural;
- ✓ Rede de drenagem de águas residuais e de águas pluviais;
- ✓ Rede de distribuição de água potável;
- ✓ Rede de combate a incêndios e de rega;
- ✓ Arruamentos e passeios;
- ✓ Zonas de estacionamento de veículos pesados e ligeiros e de cargas e descargas,



INFRAESTRUTURAS

Beneficia igualmente:
Ligação a ETAR; Ecocentro; Ecopontos; Postos de transformação;
Portaria





PARQUE EMPRESARIAL DE LANHESES

Obra de infraestruturaco
concluıda

80% dos lotes disponıveis das
1^a, 2^a e 3^a Fases vendidos

Empresas em instalao e em
inıcio de laborao

Expanso do Parque em execuo
– 4^a fase



PARQUE EMPRESARIAL DE LANHESES

No que diz respeito a números, o parque tem uma área total de **194.363,44 m²**, destinando-se **130.043,46 m²** à indústria e **64.319,98 m²** a serviços e infra estruturas.

Encontra-se em execução a 4^a fase do parque, ocupando uma área de **7,5 hectares**, que se destina á implantação de unidades industriais do grupo multinacional Enercon, para a produção de componentes para conversores eólicos.

Prevê-se, a médio prazo uma expansão do parque de mais **22 hectares**.

Em termos de lotes as áreas vão de 2.600 m² até 14.100 m².

Prevê-se a criação de aproximadamente 600 postos de trabalho directos com as unidades já detentoras de lotes ou pavilhões industriais no Parque Empresarial de LanheseS.

PARQUE EMPRESARIAL DE LANHESES

PLANTA ACTUAL DO PARQUE



PARQUE EMPRESARIAL DE LANHESES

EMPRESAS EM INSTALAÇÃO NO PARQUE

EMPRESA	SECTOR DE ACTIVIDADE
FAMICAVADO, LDA	DISTRIBUIÇÃO DE PRODUTOS ALIMENTARES
PRONTO E FRESCO, S.A.	TRANSFORMAÇÃO E COMERCIALIZAÇÃO DE PRODUTOS ALIMENTARES
MONTINORTE, LDA.	CONSTRUÇÕES E REPARAÇÕES EM METALOMECÂNICA
RECIAL, S.A.	RECICLAGEM DE ALUMINIOS
MANUEL CARVALHOSA & C. ^a LDA	CONSTRUÇÃO E REPARAÇÃO EM METALOMECÂNICA E MANUTENÇÃO INDUSTRIAL
GRANILANHESES, S.A.	GRANITOS E ROCHAS ORNAMENTAIS
AZEVEDO & AZEVEDO, LDA	CAIXILHARIA DE ALUMINIOS
VIADESENHOS, LDA	FABRICO, COMÉRCIO E DISTRIBUIÇÃO DE MOBILIÁRIO
BIOCOMBUSTÍVEIS DA TERRA, LDA.	PRODUÇÃO E DISTRIBUIÇÃO DE BIOCOMBUSTÍVEIS
SERILUSA, LDA.	COMPONENTES AUTOMÓVEIS
Não divulgado	MATERIAIS DE CONSTRUÇÃO
VIDROLETHES, LDA	TRANSFORMAÇÃO E COMERCIALIZAÇÃO DE VIDRO E AFINS
ENERCONPOR , LDA	COMPONENTES PARA CONVERSORES EÓLICOS

PARQUE EMPRESARIAL DE LANHESES

Para completar a modulação de tão importante infra-estrutura, o Parque Empresarial de Lanheses alarga a sua oferta com a construção do:

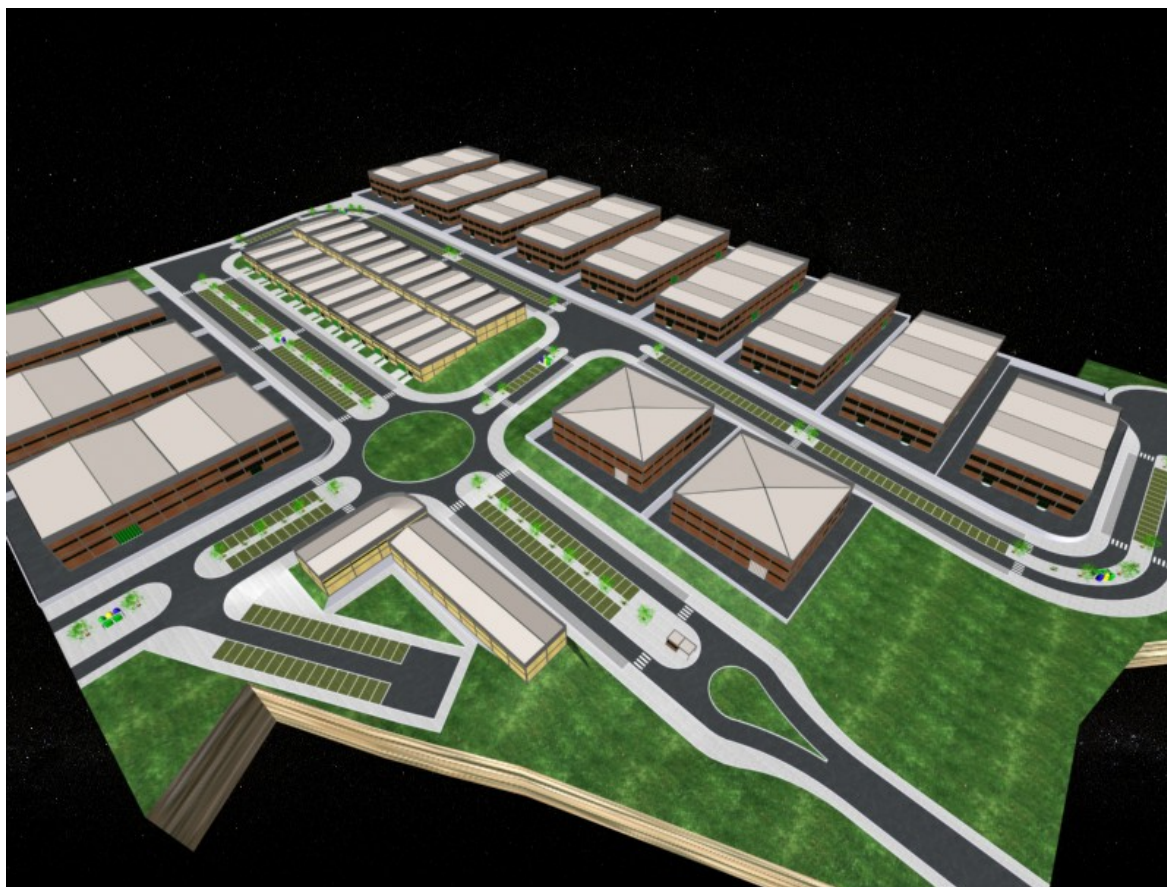
CAIE

Centro de Apoio à Instalação Empresarial.

- ✓ Responder às necessidades efectivas de localização de pequenas empresas
- ✓ Promover a iniciativa empresarial pela oferta de espaços de dimensão adequada ao início de actividade.
- ✓ Apoio à actividade industrial instalada no Parque
- ✓ Através de oferta adequada:
 - Pavilhões de pequena dimensão
 - Construção de qualidade
 - Preços competitivos
 - Modalidades de comercialização diversificadas

CAIE

LOCALIZAÇÃO NO PARQUE



Área Total do CAIE
7935,58 m²

Lotes

Lote 6 – 2 Pavilhões

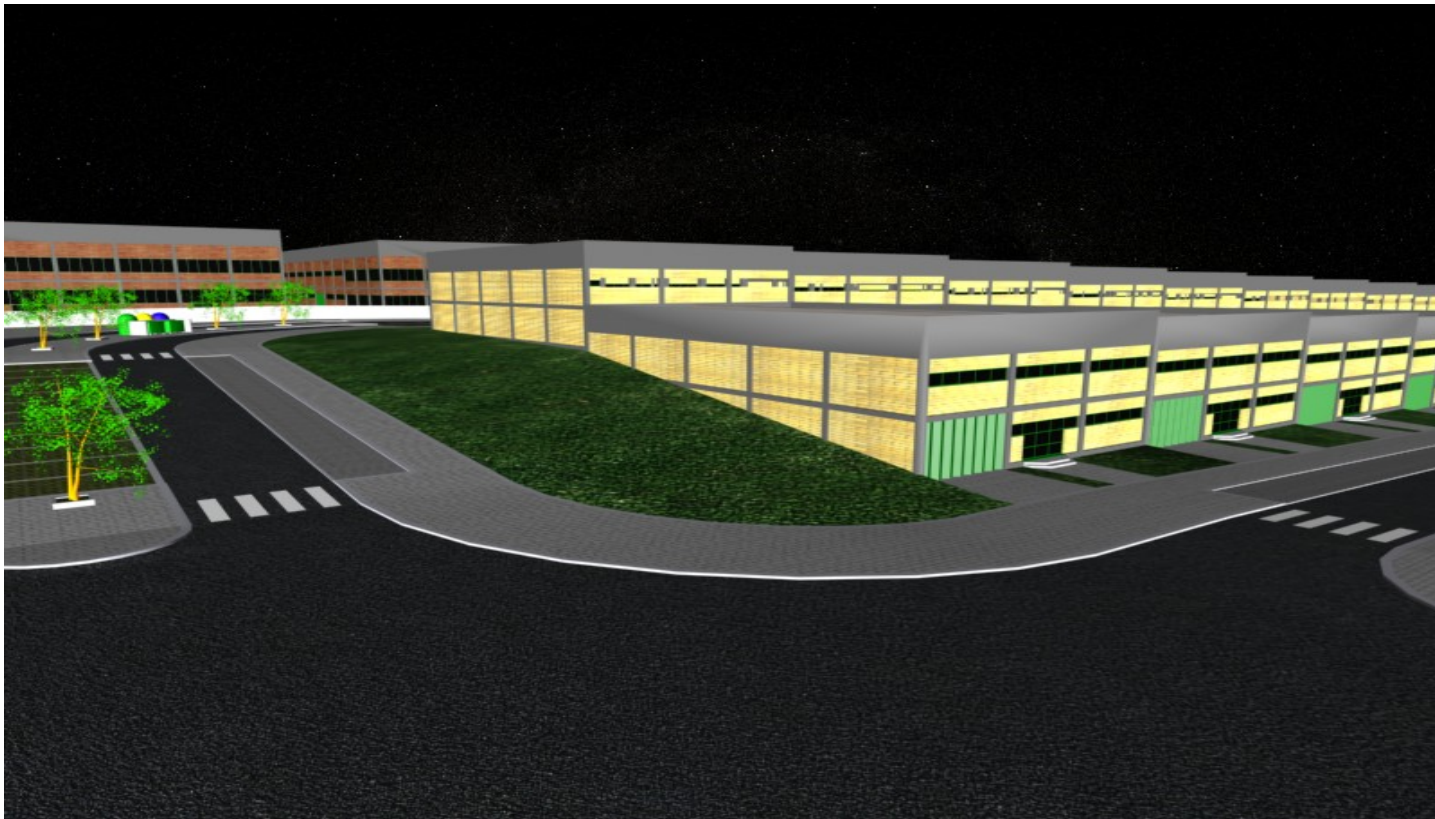
Lote 7 – 10 Pavilhões

Lote 8 – 2 Pavilhões

Nº Pavilhões Modulares
14

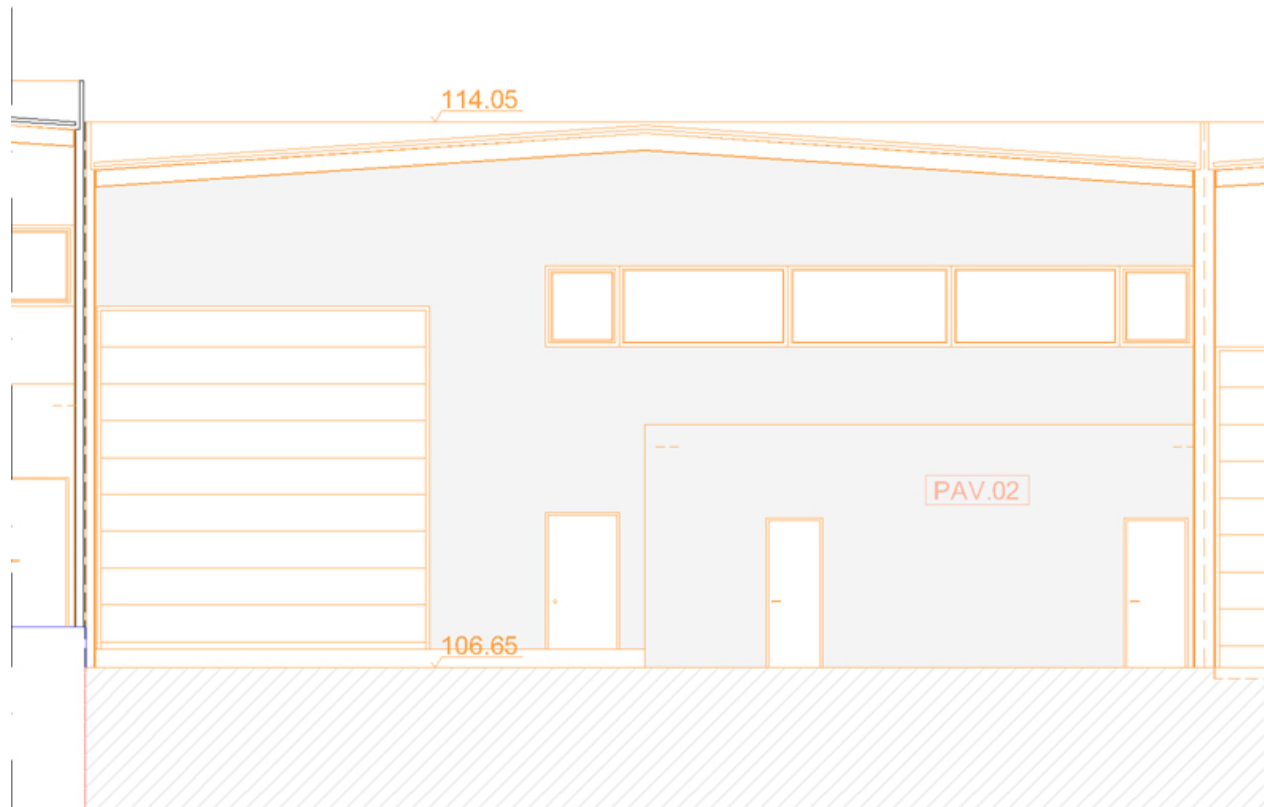
Área Pavilhão Modular
10 com 375 m²
4 com 750 m²

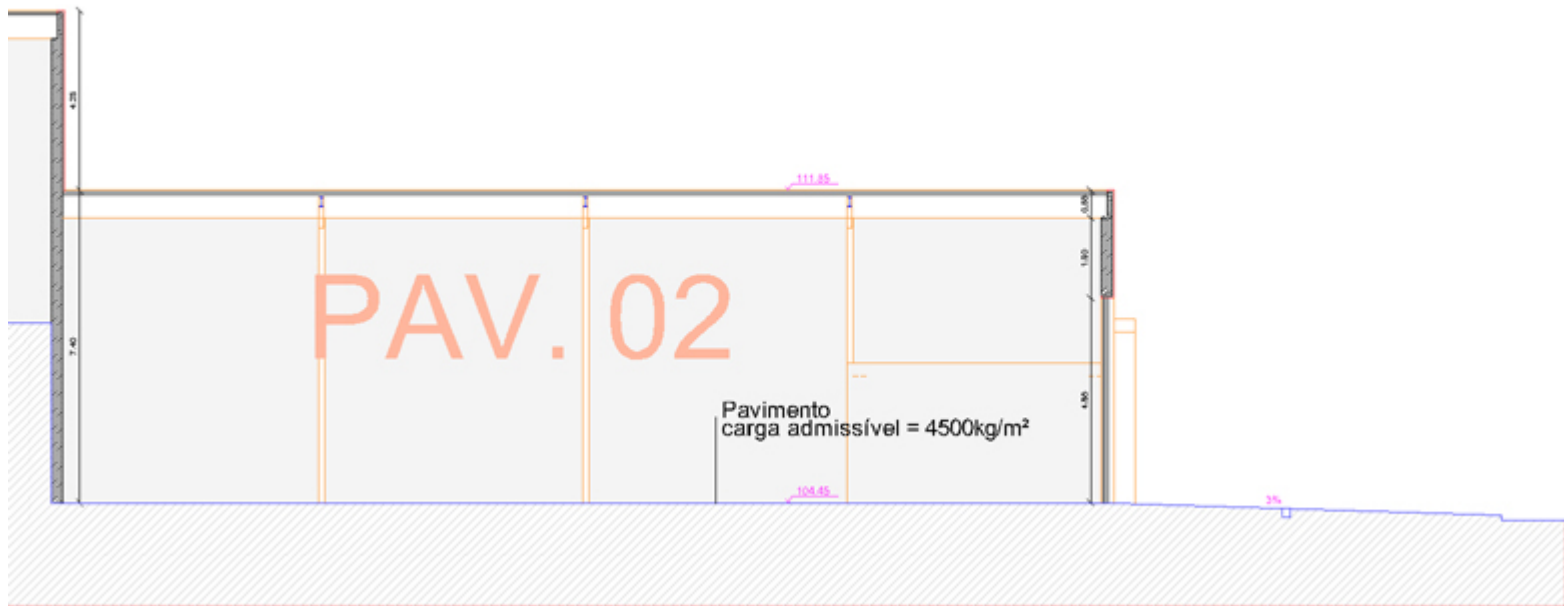
Os 14 pavilhões modulares (CAIE), apresentam-se em 2 bandas implantadas em cotas diferenciadas.



Cércea – 7,40 m

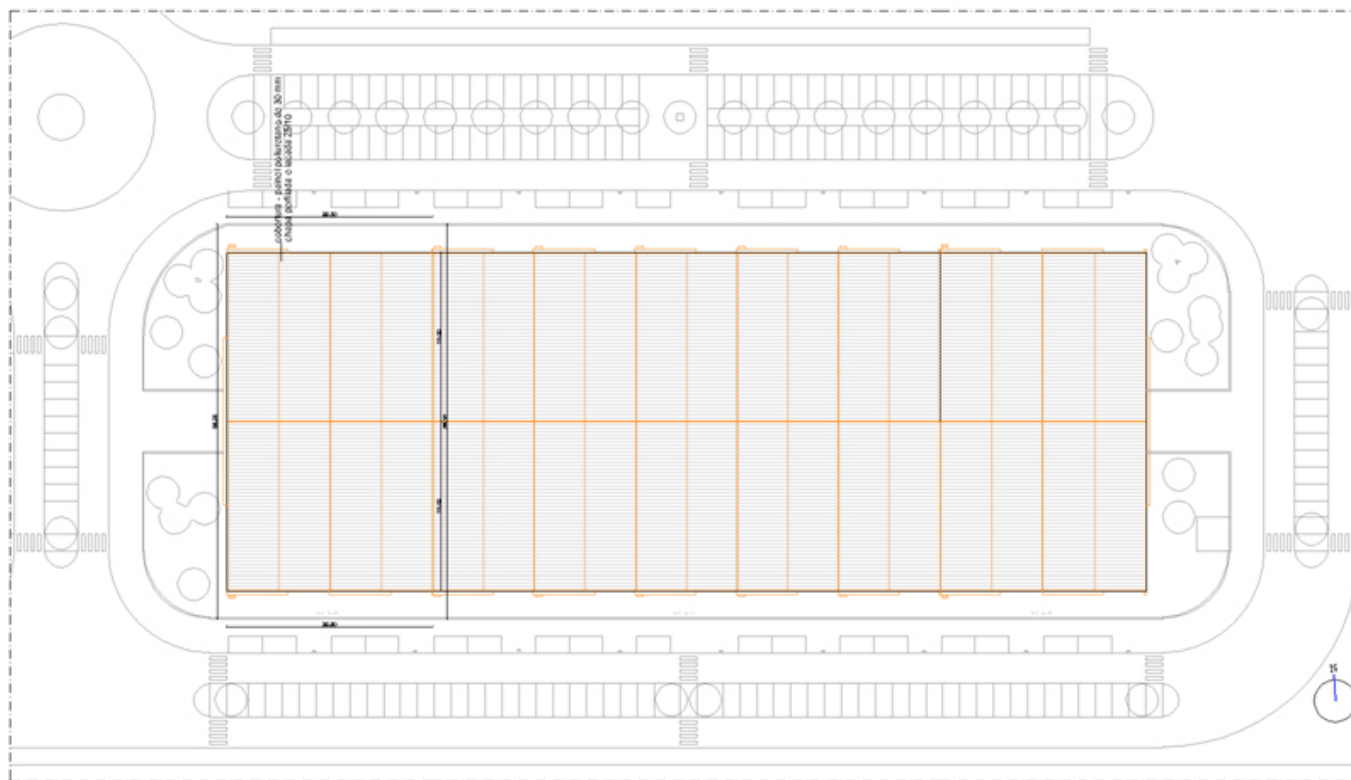
Ponte rolante admissível até 3,6 ton.



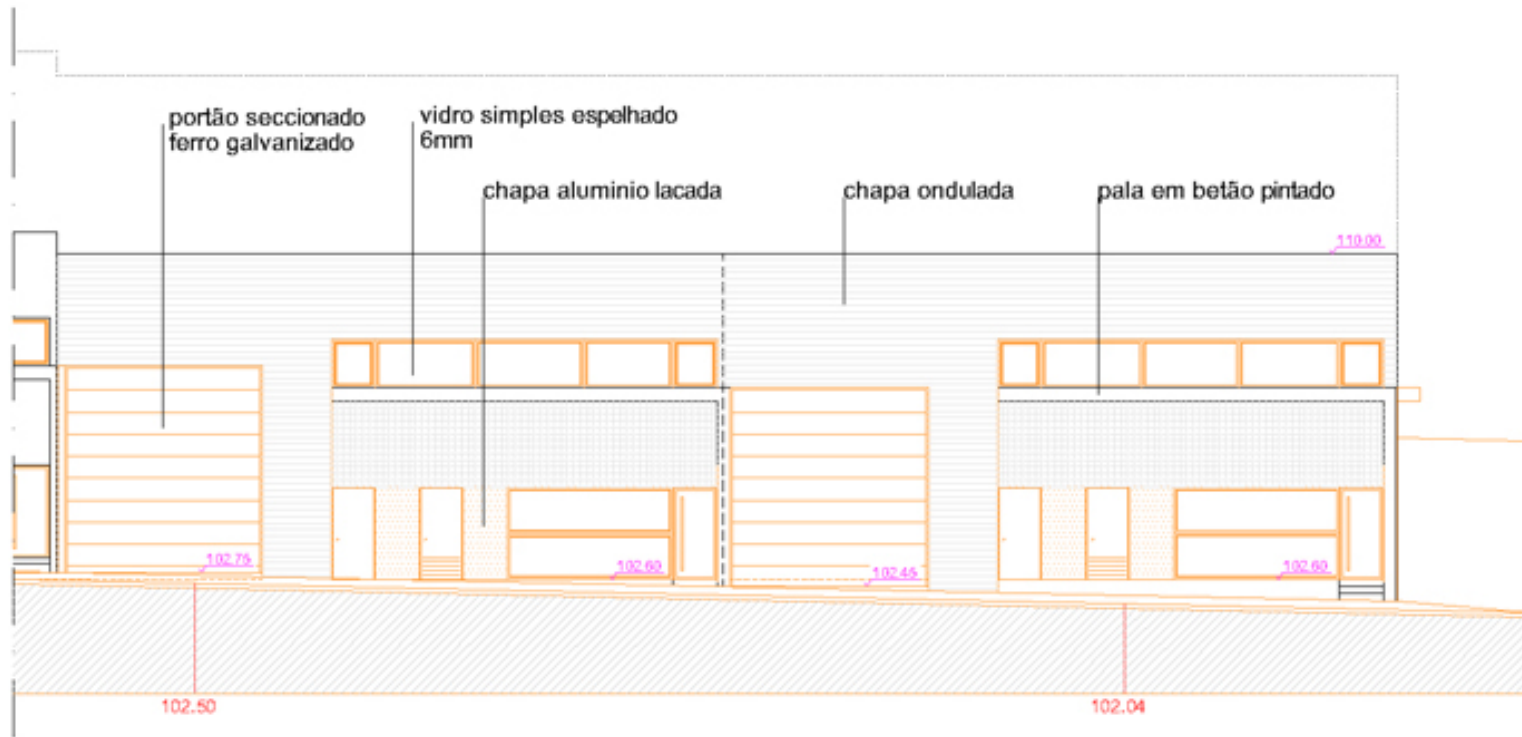


Pavimento
Carga admissível = 4.500 kg / m²

Painel poliuretano de 30mm
Chapa perfilada e lacada 25/10



Fachada
paredes + chapa de revestimento
chapa perfilada e lacada 25/10

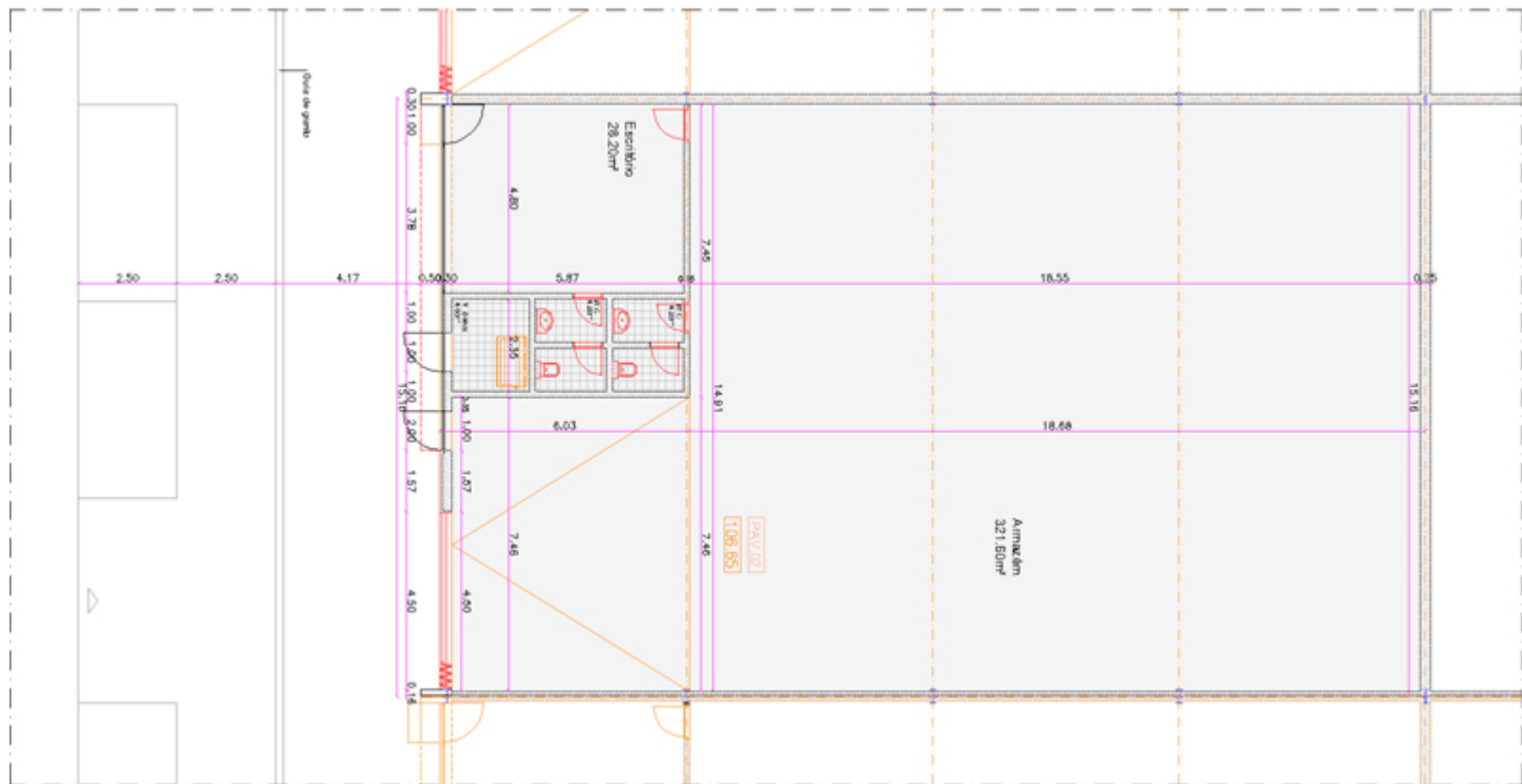


Fachada
paredes + chapa de revestimento
chapa perfilada e lacada 25/10

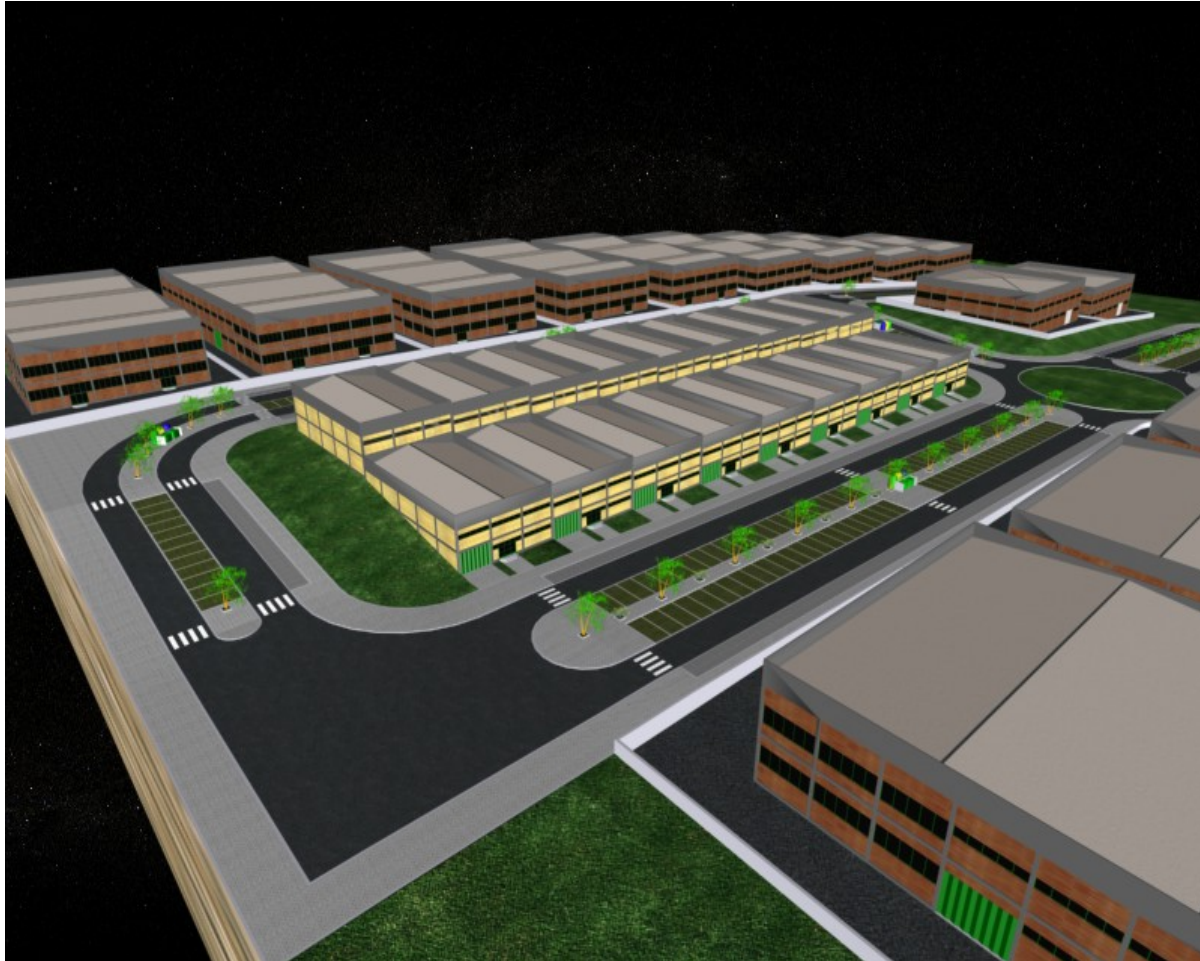


Área fabril ou de armazém – 321 m²
Área Administrativa – 28 m²
Instalações sanitárias – 4,20 m cada
Compartimento de resíduos – 4,60 m

Frente – 15 m
Profundidade – 25 m



Estas unidades encontram-se neste momento em fase avançada de construção, estando as primeiras 2 já terminadas.





GESTINVIANA

Contactos:

GestinViana – Parques Empresariais de Viana do Castelo, S.A.

Rua da Limia - Edifício de Apoio à doca de Recreio R/c

4900-405 Viana do Castelo

Tel.258813673 Fax.258813674

E-mail: gestinviana@aeportugal.com