

S. 44/13.8
V. 2/11/9.8



CÂMARA MUNICIPAL
VIANA DO CASTELO

PLANO DIRECTOR MUNICIPAL

Extracto da Planta de Ordenamento

Requerente
CMVC - DOPC - DP

Data:
11-06-2013

Páginas
1/6

N. Planta
512cmvc



Técnico

Escala: 1:10.000

Hayfor-Gauss, Datum 73
Elipsóide Internacional
Datum Altimétrico: Marégrafo de Cascais

O fornecimento desta planta não implica qualquer compromisso quanto à aprovação da obra que vier a ser requerida ou à concessão da respectiva licença.
É da inteira responsabilidade do requerente a marcação da pretensão, sem a qual esta planta não tem qualquer validade.
A pretensão é assinalada a vermelho, sendo marcada pelo limite do terreno.

Freguesia:
NEIVA

PLANO DIRECTOR MUNICIPAL DE VIANA DO CASTELO

PLANTA DE ORDENAMENTO

SOLO RURAL

ESPAÇOS AGRÍCOLAS



ESPAÇOS FLORESTAIS



ZONAS FLORESTAIS DE PRODUÇÃO



ZONAS FLORESTAIS DE PROTECÇÃO



ZONAS FLORESTAIS DE CONSERVAÇÃO/
COMPARTIMENTAÇÃO



ZONAS FLORESTAIS DO DOMÍNIO SILVO-PASTORIL

ESPAÇOS DE EXPLORAÇÃO MINEIRA



ZONAS PARA INDUSTRIAS EXTRACTIVAS EXISTENTES



ÁREAS COM INTERESSE PARA A PROSPECÇÃO
DE RECURSOS GEOLÓGICOS

ESPAÇOS NATURAIS



ROCHEDOS EMERSOS DO MAR



PRAIAS



INSUAS



SAPAIS



LEITOS DE CURSOS DE ÁGUA



LAGOAS



ZONAS DE MATA RIBEIRINHA



GALERIAS RÍPICOLAS



ZONAS DE VEGETAÇÃO RASTEIRA E ARBUSTIVA



ZONAS DE MATA DE PROTECÇÃO LITORAL



ZONAS DE PASTAGEM DE MONTANHA

ESPAÇOS PÚBLICOS DE RECREIO E LAZER EM SOLO RURAL



ESPAÇOS DE APOIO À ACTIVIDADE PISCATÓRIA



ESPAÇOS DE USOS MÚLTIPLOS



SOLO URBANO

SOLO URBANIZADO



ZONAS DE CONSTRUÇÃO DE
COLMATAÇÃO / CONTINUIDADE



ZONAS DE CONSTRUÇÃO DE TRANSIÇÃO



ZONAS INDUSTRIAIS EXISTENTES



ZONAS DE EQUIPAMENTOS EXISTENTES



ZONAS DE EMPREENDIMENTOS
TURÍSTICOS EXISTENTES



ZONAS URBANAS DE APLICAÇÃO DE PMOT

SOLO DE URBANIZAÇÃO PROGRAMADA



ZONAS DE CONSTRUÇÃO DE TIPO I



ZONAS DE CONSTRUÇÃO DE TIPO II



ZONAS INDUSTRIAIS PROPOSTAS



ZONAS DE ACTIVIDADES ECONÓMICAS



ZONAS DE EQUIPAMENTOS PROPOSTOS



ZONAS DE EMPREENDIMENTOS
TURÍSTICOS PROPOSTOS

ESPAÇOS PÚBLICOS DE RECREIO E LAZER EM SOLO URBANO



ÁREAS DE PROTECÇÃO E COM RISCO

ÁREAS DE PROTECÇÃO À PAISAGEM E À FLORESTA



ÁREAS DE ELEVADO VALOR PAISAGÍSTICO

ÁREAS DE PROTECÇÃO AO PATRIMÓNIO CONSTRUÍDO E ARQUEOLÓGICO



IMÓVEIS CLASSIFICADOS OU EM VIAS DE CLASSIFICAÇÃO



IMÓVEIS NÃO CLASSIFICADOS

ÁREAS COM RISCO



ÁREAS COM RISCO DE EROSÃO



ÁREAS AMEAÇADAS PELAS CHEIAS



ÁREAS COM RISCO DE AVANÇO DAS ÁGUAS DO MAR



ÁREAS DE BARREIRA DE PROTECÇÃO

REDES DE INFRAESTRUTURAS VIÁRIAS

ZONAS DOS ITINERÁRIOS DO PRN



REDE VIÁRIA DO PDM



REDE PRIMÁRIA NÍVEL 1 EXISTENTE



REDE PRIMÁRIA NÍVEL 1 PROPOSTA



REDE PRIMÁRIA NÍVEL 2 EXISTENTE



REDE PRIMÁRIA NÍVEL 2 PROPOSTA



REDE SECUNDÁRIA NÍVEL 1 EXISTENTE



REDE SECUNDÁRIA NÍVEL 1 PROPOSTA



REDE SECUNDÁRIA NÍVEL 2 EXISTENTE



REDE SECUNDÁRIA NÍVEL 2 PROPOSTA



REDE TERCIÁRIA EXISTENTE



REDE TERCIÁRIA PROPOSTA

REDE FERROVIÁRIA



REDE FERROVIÁRIA EXISTENTE



REDE FERROVIÁRIA PROPOSTA

ESPAÇOS CANAIS



ESPAÇOS CANAIS



V1.1 a V7.2 ESPAÇOS CANAIS ALTERNATIVOS

PLANEAMENTO E GESTÃO

UOPG COM INSTRUMENTOS DE GESTÃO TERRITORIAL EFICAZES



LIMITE DE ÁREA DE APLICAÇÃO DE POOC CAMINHA - ESPINHO



LIMITE DE ÁREA DE APLICAÇÃO DE PUC



LIMITE DE ÁREA DE APLICAÇÃO DE PP

UOPG PROPOSTAS

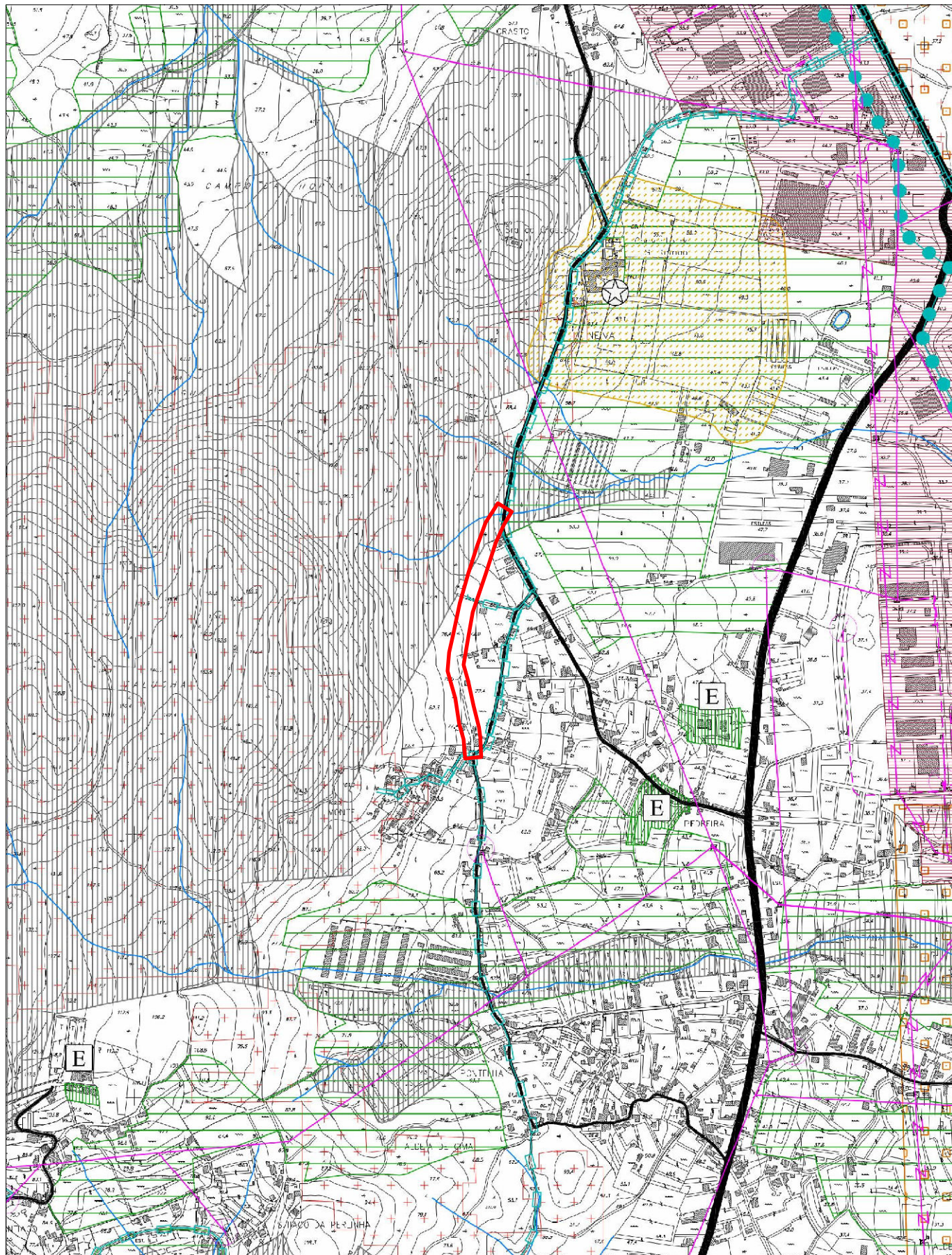


LIMITE DE ÁREA DE UOPG

LIMITES ADMINISTRATIVOS



LIMITE DE CONCELHO



PLANO DE DIRECTOR MUNICIPAL

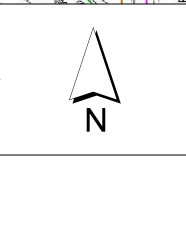
Extracto da Planta de Condicionantes, actualizada de acordo com as servidões e restrições de utilidade pública em vigor

Requerente
CMVC - DOPC - DP

Data:
11-06-2013

Páginas
2/6

Técnico



Escala: 1:10.000

Hayford-Gauss, Datum 73
Elipeide Internacional
Datum Altimétrico: Marégrafo de Cascais

O fornecimento desta planta não implica qualquer compromisso quanto à aprovação da obra que vier a ser requerida ou à concessão da respectiva licença.
É da inteira responsabilidade do requerente a marcação da pretensão, sem a qual esta planta não tem qualquer validade.
A pretensão é assinalada a vermelho, sendo marcada pelo limite do terreno.

Freguesia:
NEIVA

PLANO DIRECTOR MUNICIPAL DE VIANA DO CASTELO

EXTRACTO DA PLANTA DE CONDICIONANTES, atualizada de acordo

as servidões administrativas e restrições de utilidade pública em vigor

DOMÍNIO HÍDRICO - a)

		LEITOS DE CURSOS DE ÁGUA
		ZONAS AMEAÇADAS PELAS CHEIAS
		CAPTAÇÕES DE ÁGUA
		ÁREA DE PROTECÇÃO IMEDIATA
		ÁREA DE PROTECÇÃO INTERMÉDIA
		ÁREA DE PROTECÇÃO ALARGADA
		LIMITE DA ÁREA DE JURISDIÇÃO PORTUÁRIA

a) As áreas que integram o Domínio Hídrico são as que constam do Decreto-Lei nº 468/71, de 5 de Novembro





RECURSOS GEOLÓGICOS

	ÁGUAS DE NASCENTE
	MASSAS MINERAIS - ACTIVO / INACTIVO
	DEPÓSITOS MINERAIS - ACTIVO / INACTIVO
	CONCESSÃO / CONTRATO DE EXPLORAÇÃO
	ÁREA DE PROTECÇÃO

ÁREAS DE RESERVA, PROTECÇÃO E CONSERVAÇÃO DA NATUREZA

	RESERVA ECOLÓGICA NACIONAL - REN
	RESERVA AGRÍCOLA NACIONAL - RAN
	REDE NATURA 2000
	ÁREAS SUJEITAS AO REGIME FLORESTAL
	ÁREAS PERCORRIDAS POR INCÊNDIOS
	PERÍMETRO DE EMPARCELAMENTO

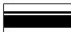
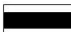

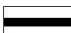

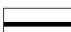



PATRIMÓNIO EDIFICADO E NATURAL

	IMOVEIS CLASSIFICADOS/EM VIAS DE CLASSIFICAÇÃO
	ZONA DE PROTECÇÃO AO PATRIMÓNIO
	ZONA NON AEDIFICANDI DE PROTECÇÃO AO PATRIMÓNIO
	ÁRVORES DE INTERESSE PÚBLICO



INFRA-ESTRUTURAS BÁSICAS

	COLECTORES / EMISSÁRIOS
	CONDUTAS ADUTORAS
	LINHAS DE ALTA TENSÃO
	LINHAS DE MÉDIA TENSÃO
	LINHAS DE ALTA TENSÃO SUBTERRÂNEAS
	POSTOS ELÉCTRICOS
	GASODUTO / ESPAÇO CANAL

INFRA-ESTRUTURAS DE TRANSPORTES E COMUNICAÇÕES

	ITINERÁRIOS PRINCIPAIS
	ITINERÁRIOS COMPLEMENTARES
	ESTRADAS NACIONAIS
	ESTRADAS REGIONAIS
	ESTRADAS MUNICIPAIS
	CAMINHOS MUNICIPAIS
	FERROVIAS
	FEIXES HERTZIANOS
	FARÓIS E OUTROS SINAIS MARÍTIMOS


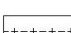
EQUIPAMENTOS E OUTROS ESTABELECIMENTOS

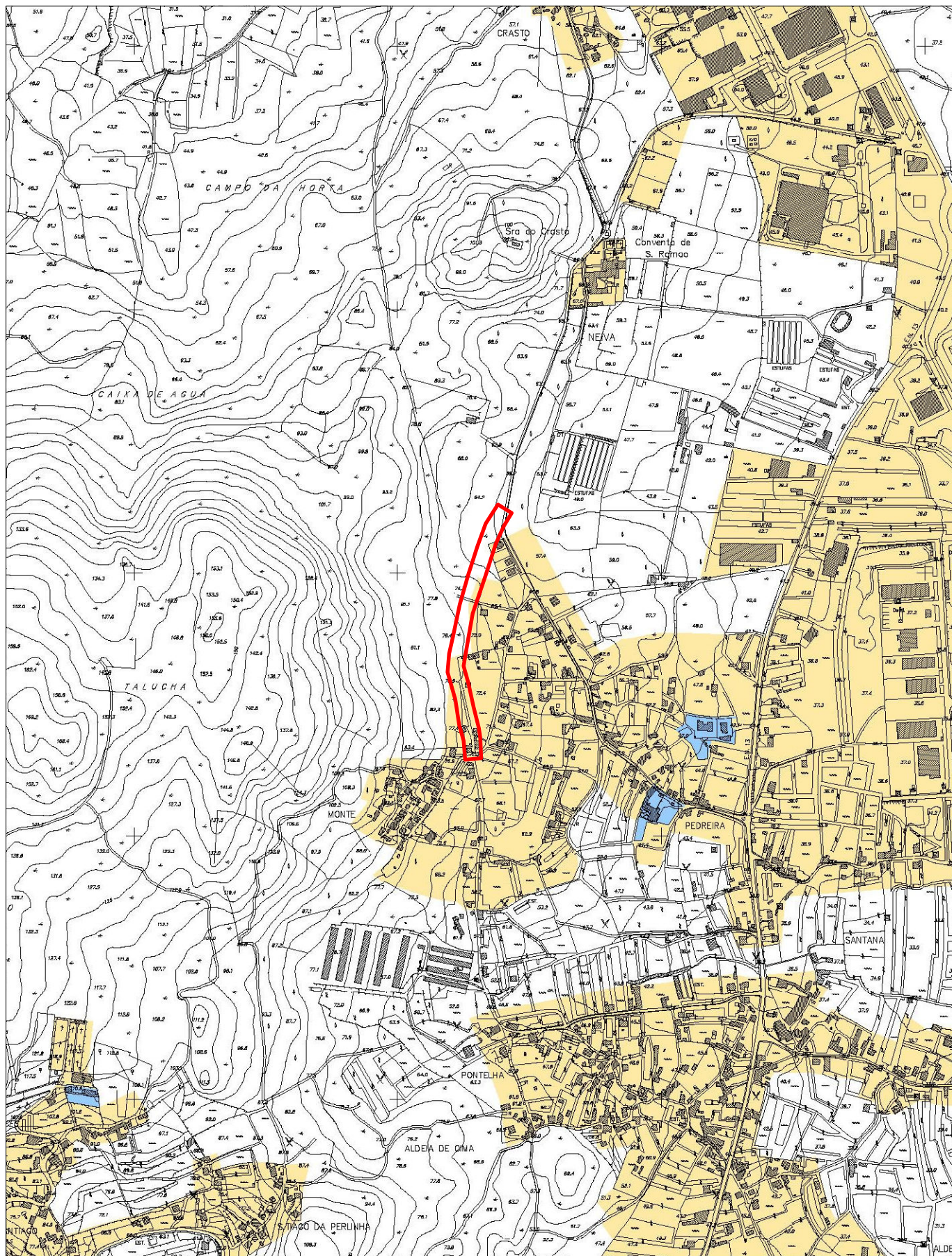
		ÁREAS DE PROTECÇÃO A EDIFÍCIOS ESCOLARES
		ÁREAS DE PROTECÇÃO A EQUIPAMENTOS DE SAÚDE
		ÁREAS DE PROTECÇÃO A DEPÓSITO OU FÁBRICA DE PRODUTOS EXPLOSIVOS
		ESTABELECIMENTOS INDUSTRIAIS

DEFESA NACIONAL E SEGURANÇA PÚBLICA

		ÁREAS DE SERVIÇO MILITAR
		ÁREAS DE PROTECÇÃO A ESTABELECIMENTOS PRISIONAIS
		ÁREAS DE PROTECÇÃO À POLÍCIA DE SEGURANÇA PÚBLICA
		ÁREAS DE PROTECÇÃO AO GOVERNO CIVIL

CARTOGRAFIA

	MARCOS GEODÉSICOS
	LIMITE DO CONCELHO



N.º 44/13.8
N.º 211/16.8



CÂMARA MUNICIPAL
VIANA DO CASTELO

PLANO DIRECTOR MUNICIPAL

Extracto da Planta de Condicionantes - Zonamento Acústico

Requerente
CMVC - DOPC - DP

Data:
11-06-2013

Páginas
3/6

Técnico



Escala: 1:10.000

Hayford-Gauss, Datum 73
Elipe de Internacional
Datum Altimétrico: Marégrafo de Cascais

O fornecimento desta planta não implica qualquer compromisso quanto à aprovação da obra que vier a ser requerida ou à concessão da respectiva licença.
É da inteira responsabilidade do requerente a marcação da pretensão, sem a qual esta planta não tem qualquer validade.
A pretensão é assinalada a vermelho, sendo marcada pelo limite do terreno.

Freguesia:
NEIVA

PLANO DIRECTOR MUNICIPAL DE VIANA DO CASTELO

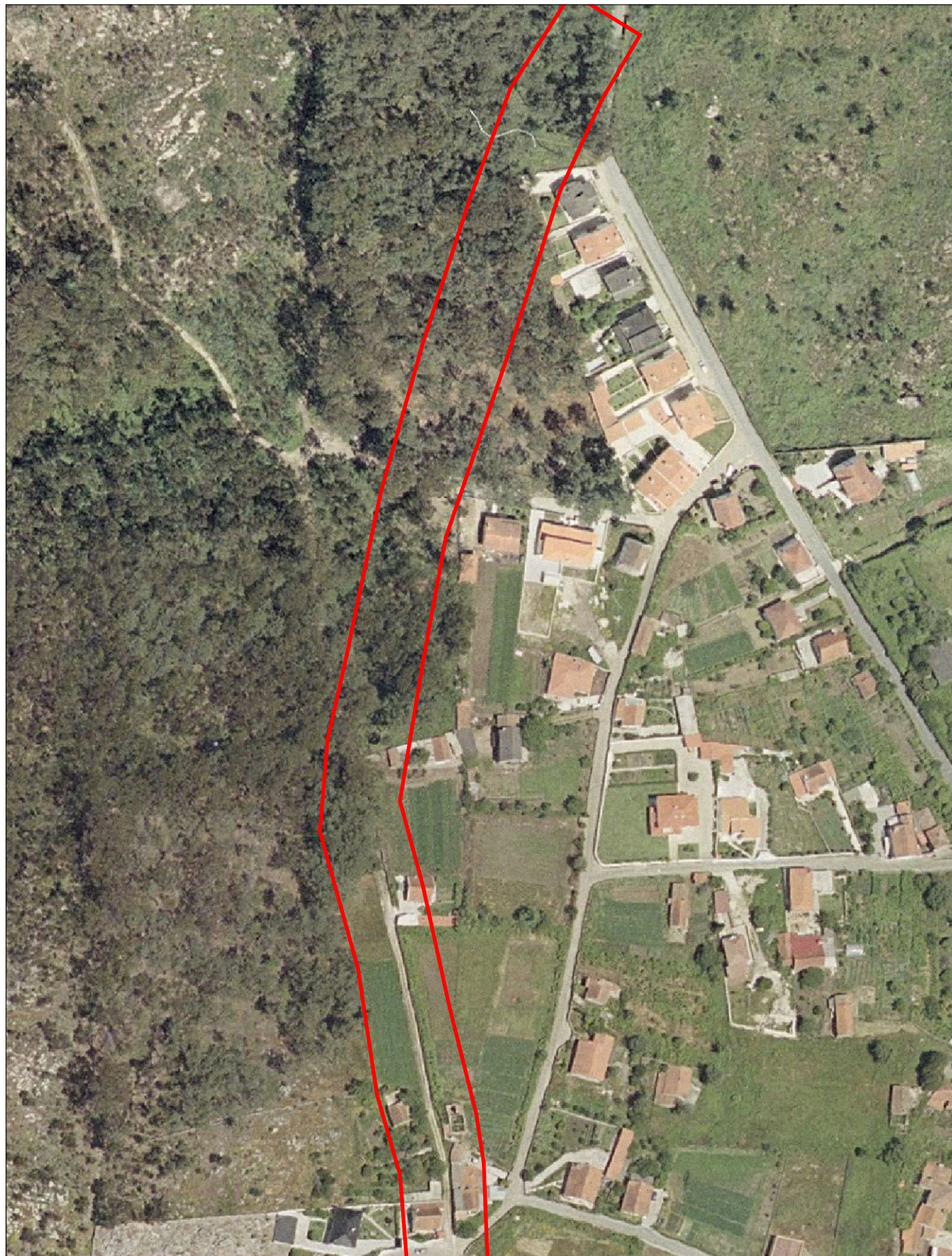
PLANTA DE CONDICIONANTES - ZONAMENTO ACÚSTICO

 ZONAS SENSÍVEIS

 ZONAS MISTAS

LIMITES ADMINISTRATIVOS

 LIMITE DE CONCELHO



N: 44023.8
E: 218148.9



CÂMARA MUNICIPAL
VIANA DO CASTELO

PLANTA DE LOCALIZAÇÃO

Extracto do Ortofotomapa (ampliado da Escala 1:10 000)
Vão de 2007 - Resolução de 0,35 cm

Requerente

CMVC - DOPC - DP

Data:

11-06-2013

Páginas

4/6



Técnico

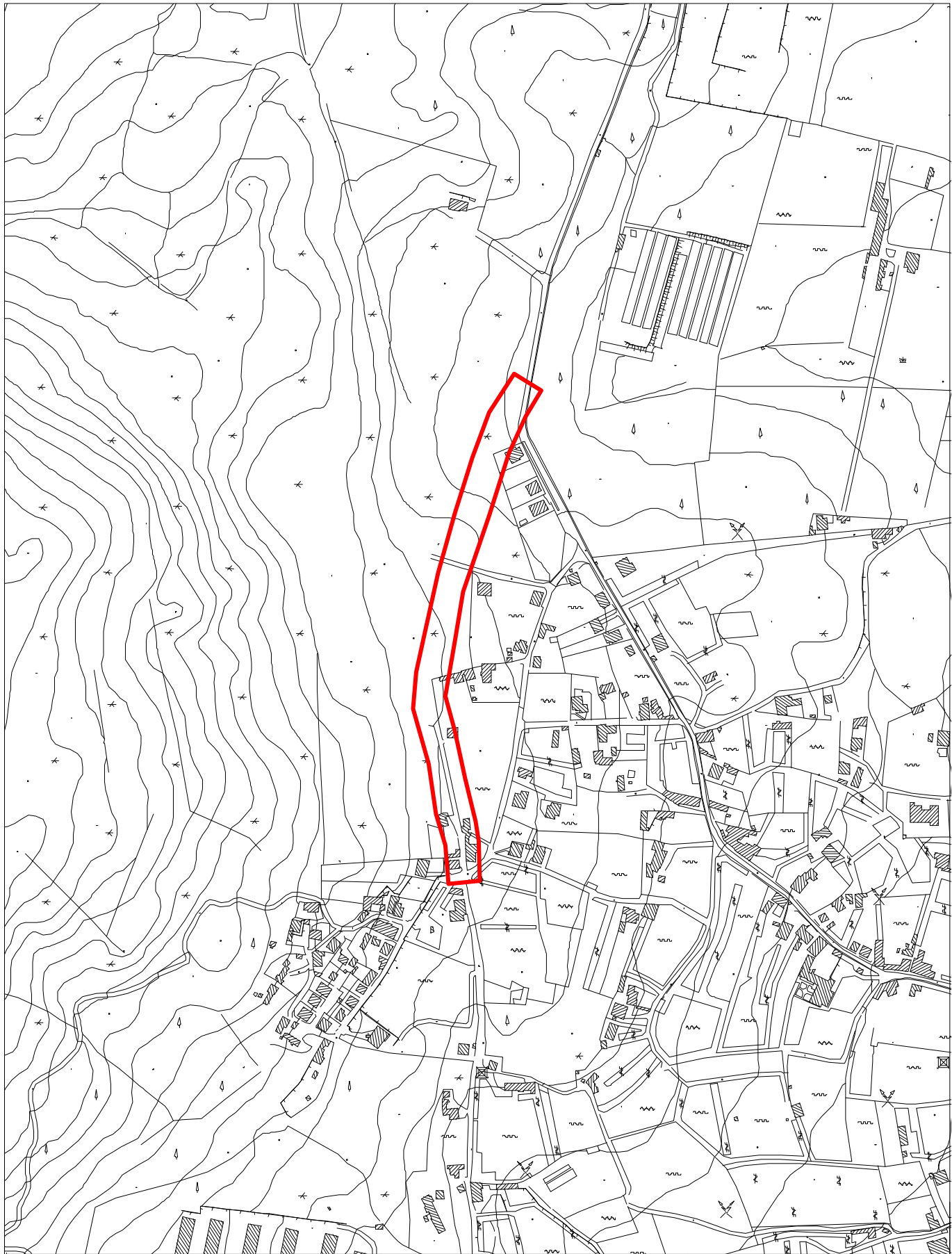
Escala: 1:2.000

Hayfor-Gauss, Datum 73
Elipsoido Internacional
Datum Altimétrico: Marégrafo de Cascais

O fornecimento desta planta não implica qualquer compromisso quanto à aprovação da obra que vier a ser requerida ou à concessão da respectiva licença.
É da inteira responsabilidade do requerente a marcação da pretensão, sem a qual esta planta não tem qualquer validade.
A pretensão é assinalada a vermelho, sendo marcada pelo limite do terreno.

Freguesia:

NEIVA



CÂMARA MUNICIPAL
VIANA DO CASTELO

PLANTA DE LOCALIZAÇÃO

Extracto do Levantamento Aéreo-Fotogramétrico
Levantamento de 1996

Requerente

Data:

Páginas

Técnico

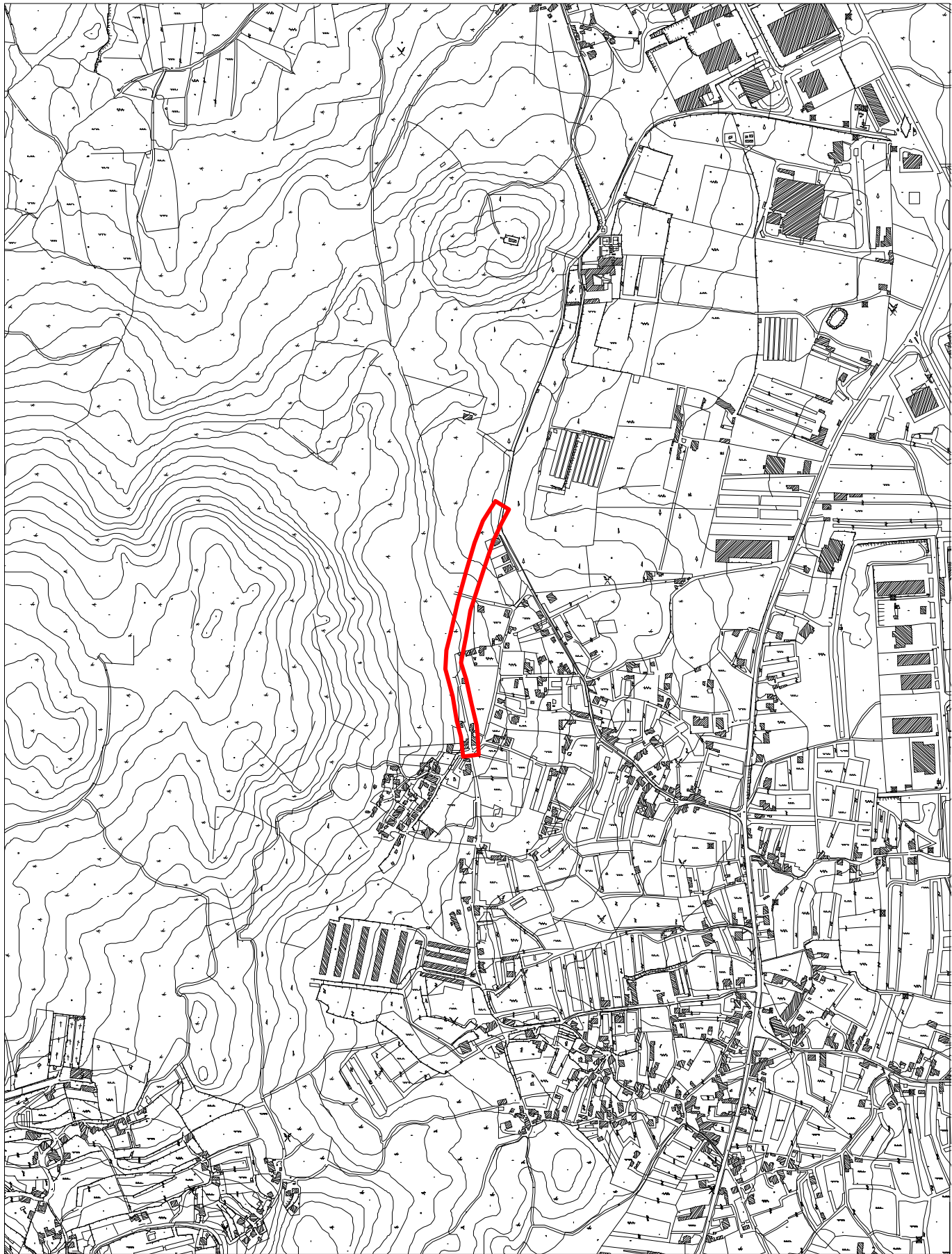


Escala: 1:5.000

Hayfor-Gauss, Datum 73
Eipódeite Internacional
Datum Altimétrico: M.º s.º de Cascais

O fornecimento desta planta não implica qualquer compromisso quanto à aprovação da obra que vier a ser requerida ou à concessão da respectiva licença.
É da inteira responsabilidade do requerente a marcação da pretensão, sem a qual esta planta não tem qualquer validade.
A pretensão é assinalada a vermelho, sendo marcada pelo limite do terreno.

Freguesia:



© 2013
© 2016



CÂMARA MUNICIPAL
VIANA DO CASTELO

PLANTA DE LOCALIZAÇÃO

Extracto do Levantamento Aéreo-Fotogramétrico
Levantamento de 1996

Requerente

CMVC - DOPC - DP

Data:

11-06-2013

Páginas

6/6

Técnico



Escala: 1:10.000

Hayford-Gauss, Datum 73
Eipsoete Internacional
Datum Altimétrico: Miradouro de Cascais

O fornecimento desta planta não implica qualquer compromisso quanto à aprovação da obra que vier a ser requerida ou à concessão da respectiva licença.
É da inteira responsabilidade do requerente a marcação da pretensão, sem a qual esta planta não tem qualquer validade.
A pretensão é assinalada a vermelho, sendo marcada pelo limite do terreno.

Freguesia:

NEIVA